



# Bilanz-Medienkonferenz 2026

München, 24. März 2026

## Beiträge

› Beitragseinnahmen:

+ 1,02 Mrd. Euro (+10,2 %)

auf 10,99 Mrd. Euro

## Mitglieder

› Neue Mitglieder sowie  
Kundinnen und Kunden

+309.000 (+2,3 %)

auf 13,6 Mio. Personen

## Verträge

› Anzahl der Verträge

+ 1,58 Mio. (+3,4 %)

auf 47,8 Mio. Stück

# Geschäftsjahr 2025



## Kraftfahrt

- › **Rekordneugeschäft**  
Rund 1,9 Mio. Verträge
- › Bestand (versicherte Kfz):  
+ 3,9% auf 14,5 Mio.

## Haftpflicht, Unfall, Sach

- › **Rekordneugeschäft**  
Rund 960.000  
Neuverträge
- › Bestand +3,9%

## Rechtsschutz

- › **Rekordneugeschäft**  
Circa 148.000 Verträge
- › Deutlicher Anstieg der  
Beitragseinnahmen

## Leben

- › **Beitragswachstum**
- › Neugeschäft unter sehr  
hohem Vorjahresniveau

## Kranken

- › **Starkes** Bestands- und  
Beitragswachstum

## Kapitalanlageergebnis

- › Deutliche Steigerung um  
35,5 Prozent auf 1.135,1  
Mio. Euro.



# **Geschäftszahlen 2025**

# Insgesamt deutlich über Marktniveau gewachsen

Gebuchte Beiträge in Mio. Euro 2025 | prozentuale Veränderung zum Vorjahr

	HUK		MARKT*
Kraftfahrt	6.342,7 Mio. €	+15,0 %	+13,4 %
HUS	1.361,0 Mio. €	+4,6 %	+3,6 %**
Rechtsschutz	355,5 Mio. €	+10,2 %	+6,0 %
<u>Schaden/Unfall gesamt</u>	8.059,3 Mio. €	+12,9 %	+7,7 %***
Lebensversicherung (ohne Pensionsfonds und Pensionskassen)	813,0 Mio. €	+1,1 %	+5,3 %****
Krankenversicherung	2.114,0 Mio. €	+4,4 %	+7,3 %
<u>Insgesamt</u>	10.986,3 Mio. €	+10,2 %	+6,6 %

\*Basis: Vorläufige Berechnungen des GDV vom 4. Februar 2026

\*\* Basis: H/U/S privat

\*\*\* inklusive industrielle, gewerbliche und Gruppenverträge

\*\*\*\* Lebensversicherung ohne Pensionsfonds und -kassen

# Weiterhin stark und solide



In Mio. €	2025	2024	±Vj. in %
Gebuchte Bruttobeiträge	10.986	9.970	+10,2
Leistungen an Kunden (netto)	9.272	8.525	+8,8
-Schaden-/Unfall	6.069	5.452	+11,3
-Leben-/Kranken	3.203	3.073	+4,2
Ergebnis aus Kapitalanlagen	1.135	838	+35,5
Jahresüberschuss vor Steuern	992	541	+83,3
Jahresüberschuss nach Steuern	621	349	+78,2
Kapitalanlagen	43.347	41.182	+5,3
Eigenkapital	8.748	8.147	+7,4
Solvabilitätsquote	308	315 %	-7 Prozentpunkte
Schaden-/Kostenquote brutto (Schaden-/Unfallversicherung)	91,0	96,0 %	-5 Prozentpunkte
Schaden-/Kostenquote brutto (Kfz-Versicherung)	96,2	101,7 %	-5,5 Prozentpunkte



**COBURG**

# **Geschäftsverlauf 2020 – 2025**

Kraftfahrt



# KRAFTFAHRT



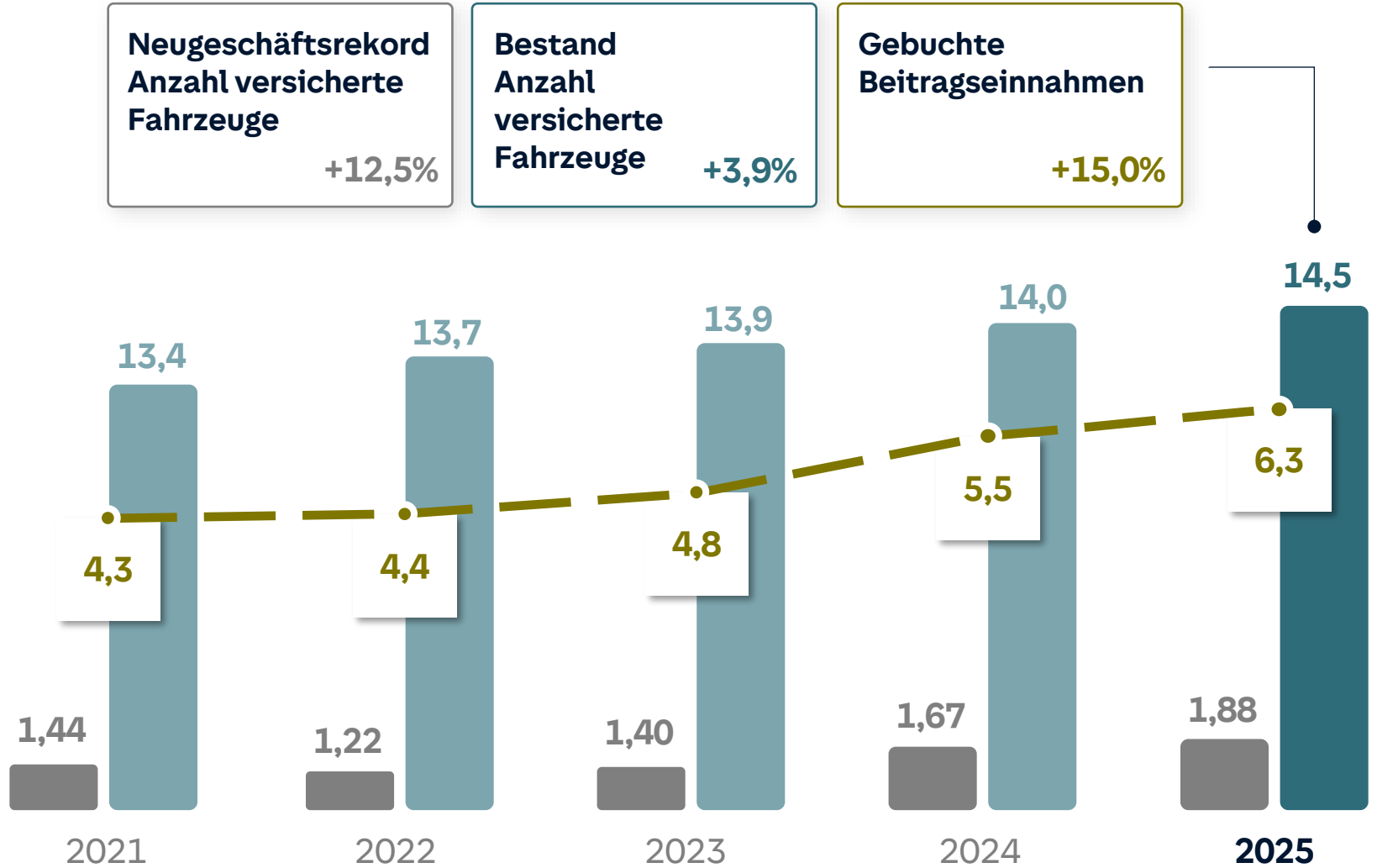
**Neugeschäftsrekord**  
Anzahl versicherte  
Fahrzeuge  
**+12,5%**

**Bestand**  
Anzahl  
versicherte  
Fahrzeuge  
**+3,9%**

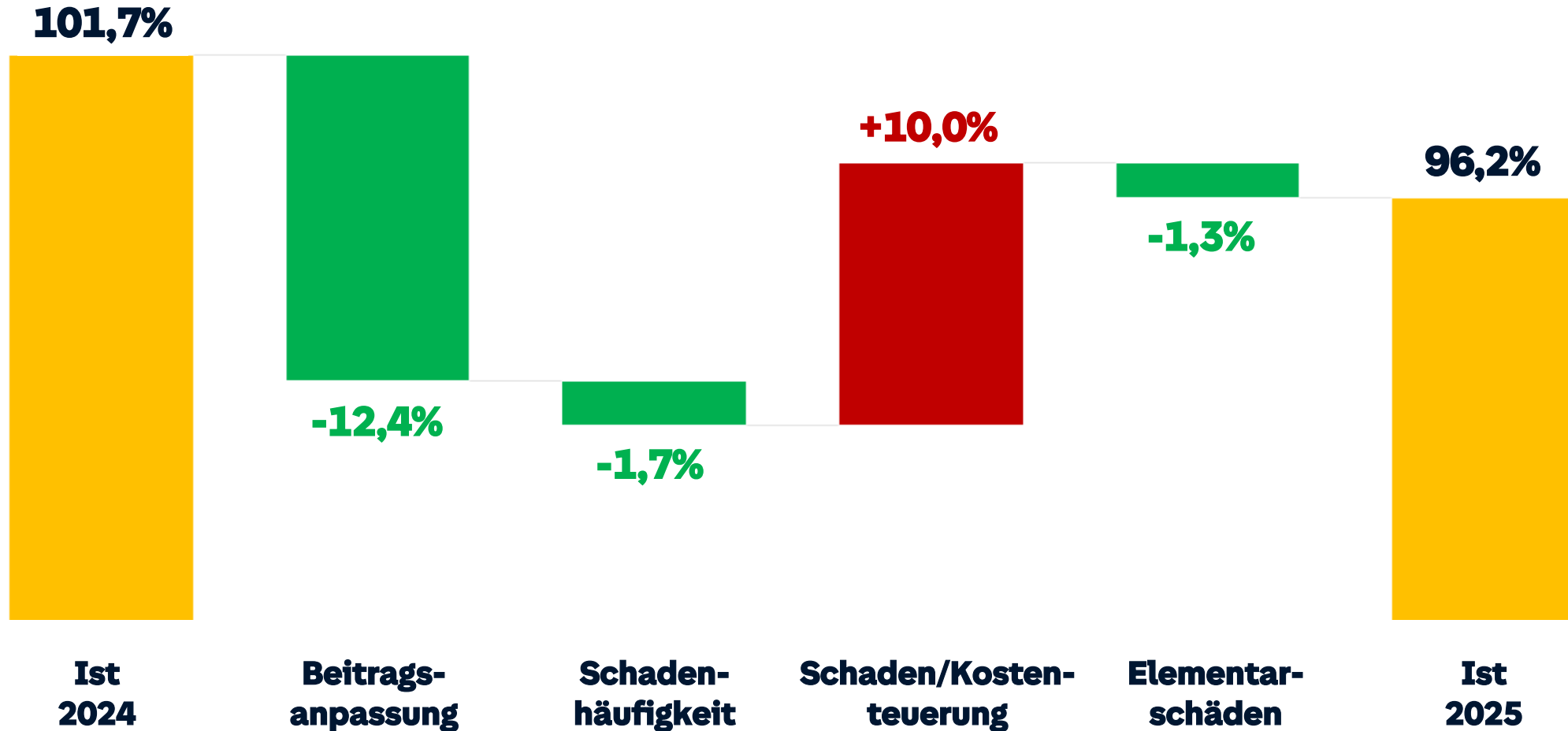
**Gebuchte**  
Beitragseinnahmen  
**+15,0%**

**Combined Ratio 96,2%**

- Kfz-Neugeschäft (Anzahl versicherte Fahrzeuge in Mio.)
- Kfz-Bestand (Anzahl versicherte Fahrzeuge in Mio.)
- Gebuchte Beitragseinnahmen (in Mrd. Euro)



# Wesentliche Treiber für Entwicklung der Combined Ratio



# HUK24 mit anhaltend positiver Entwicklung

## Marktführer

Mit Abstand

### der größte Direktversicherer

in Deutschland: HUK24 ist nach versicherten Fahrzeugen fast so groß wie alle anderen Direktversicherer in Deutschland zusammen.

# 5.

HUK24 ist nach Bestand **unter den Top 5 der größten Kfz-Versicherer** in Deutschland

Über **3,6 Mio.**

versicherte Fahrzeuge im Bestand

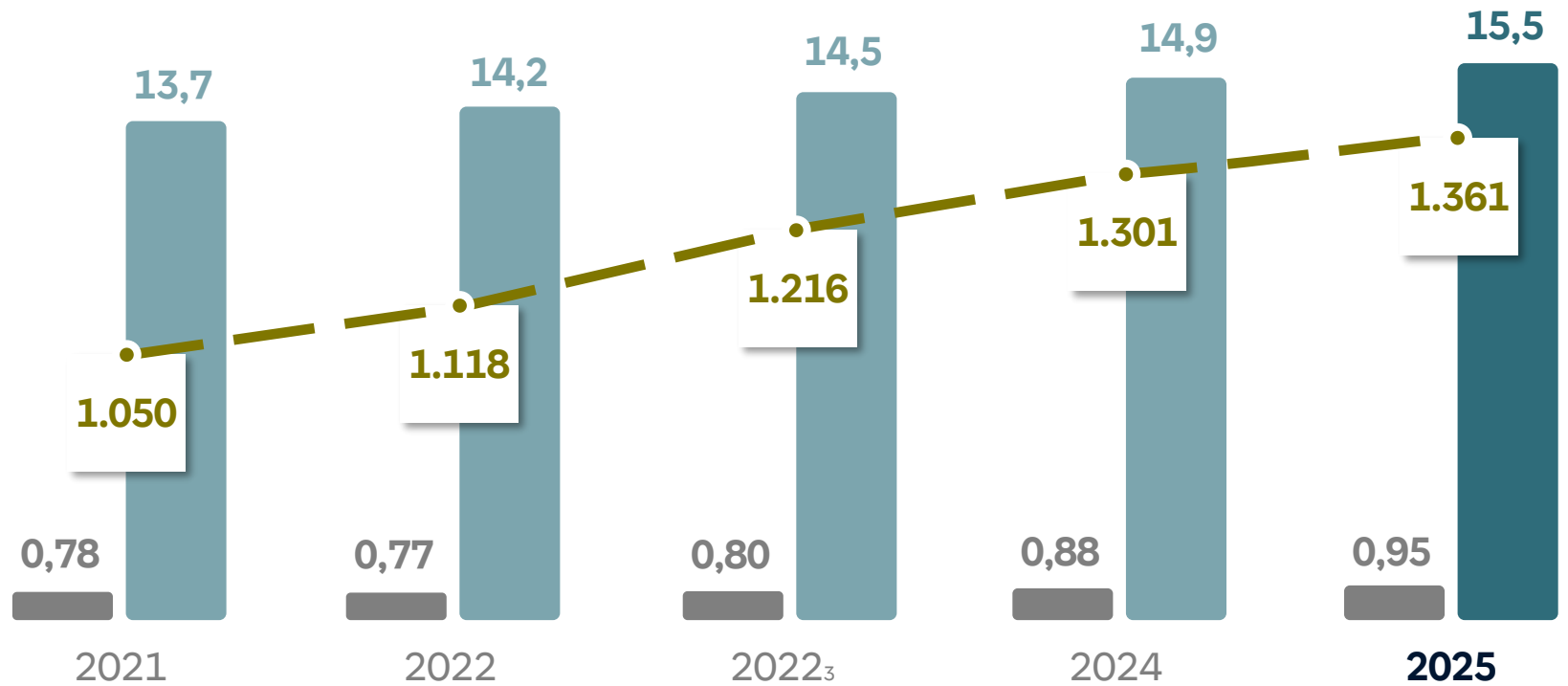
# HUK24

im Schadenfall stehen den HUK24-Kund:innen **alle Kanäle des HUK-COBURG Schadenmanagements zur Verfügung**

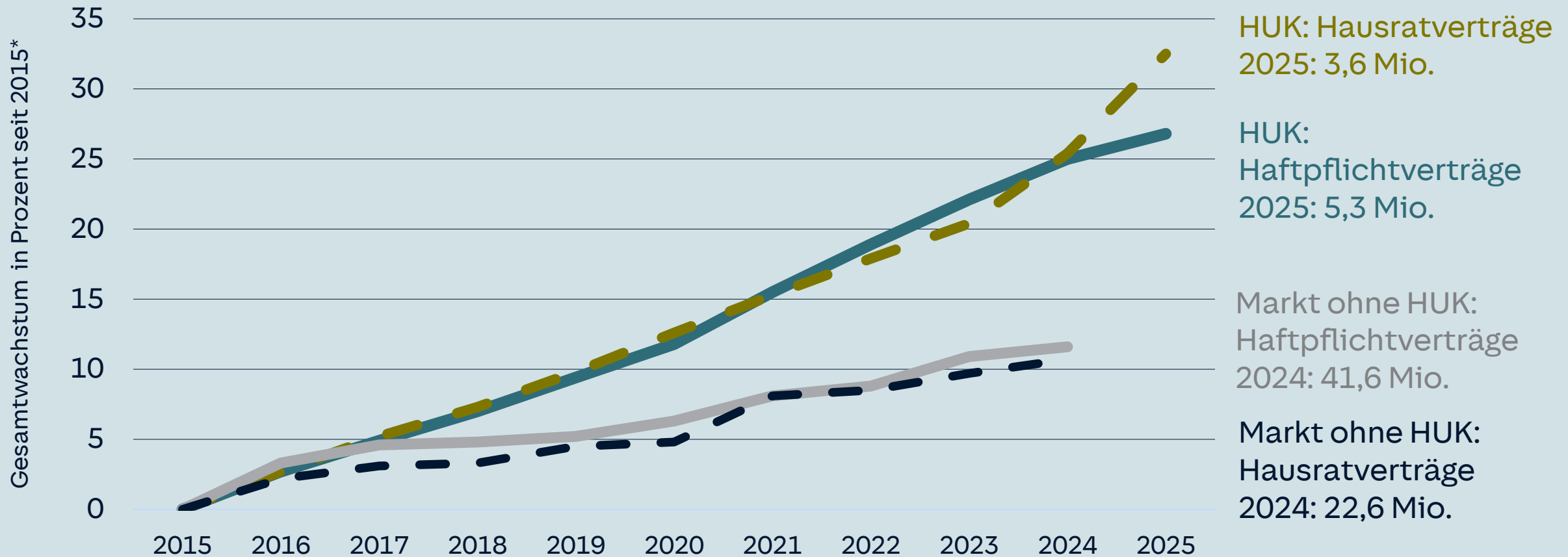
# HAFTPFLICHT-/UNFALL-/SACHVERSICHERUNGEN



- Neugeschäft (Anzahl Risiken in Mio.)
- Bestand (Anzahl Risiken in Mio.)
- Beitragseinnahmen (in Mio. Euro)



# Hausrat und Haftpflicht: HUK-COBURG in den letzten 10 Jahren mehr als doppelt so stark gewachsen wie der Markt

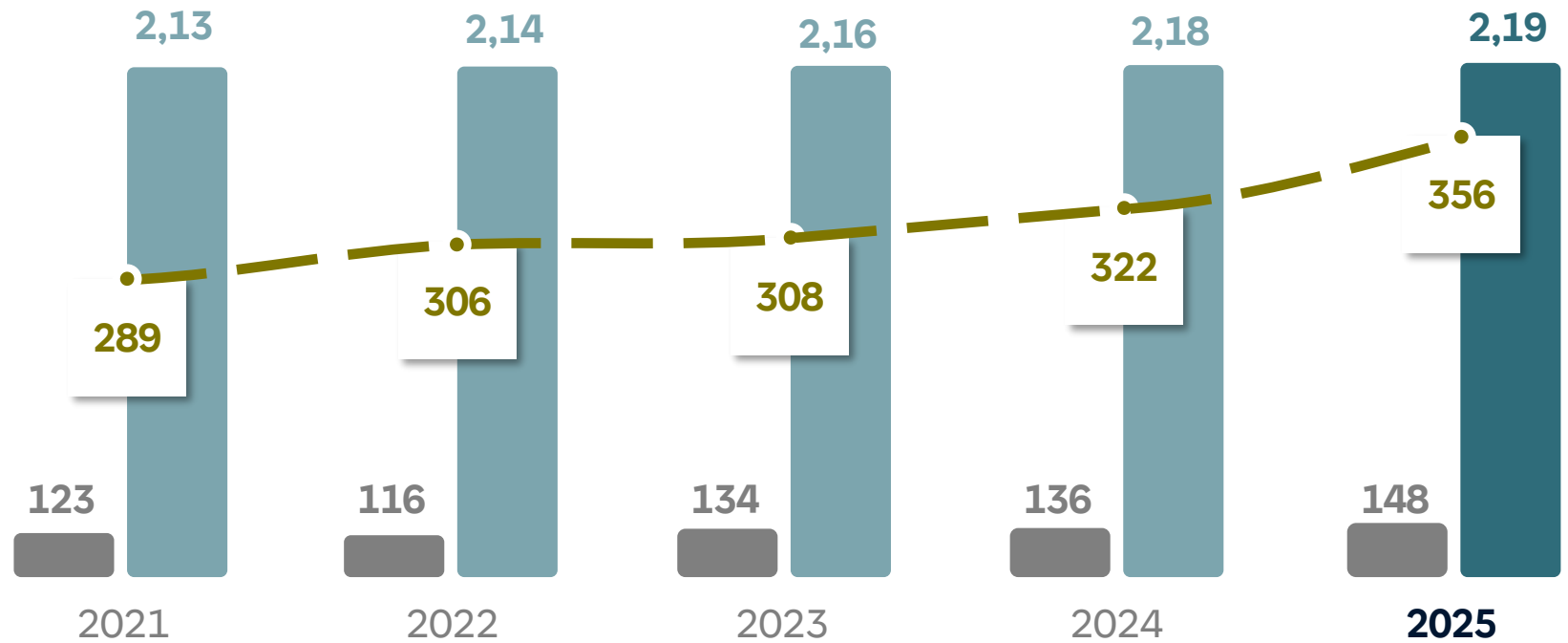


\*eigene Berechnungen, KIVI-Zahlenbände

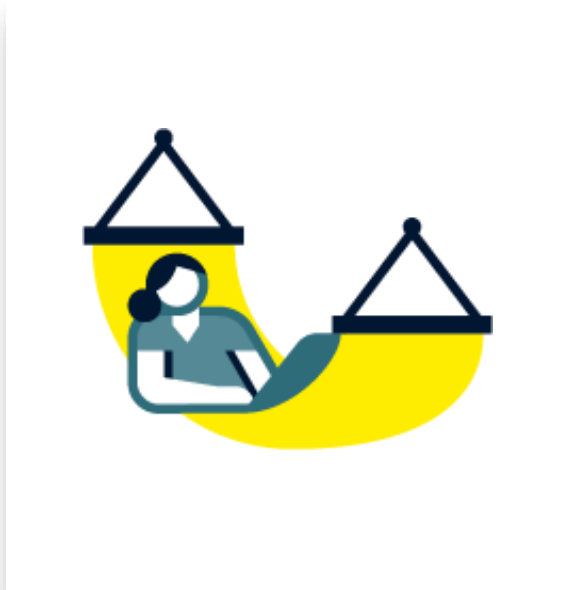
# RECHTSSCHUTZ



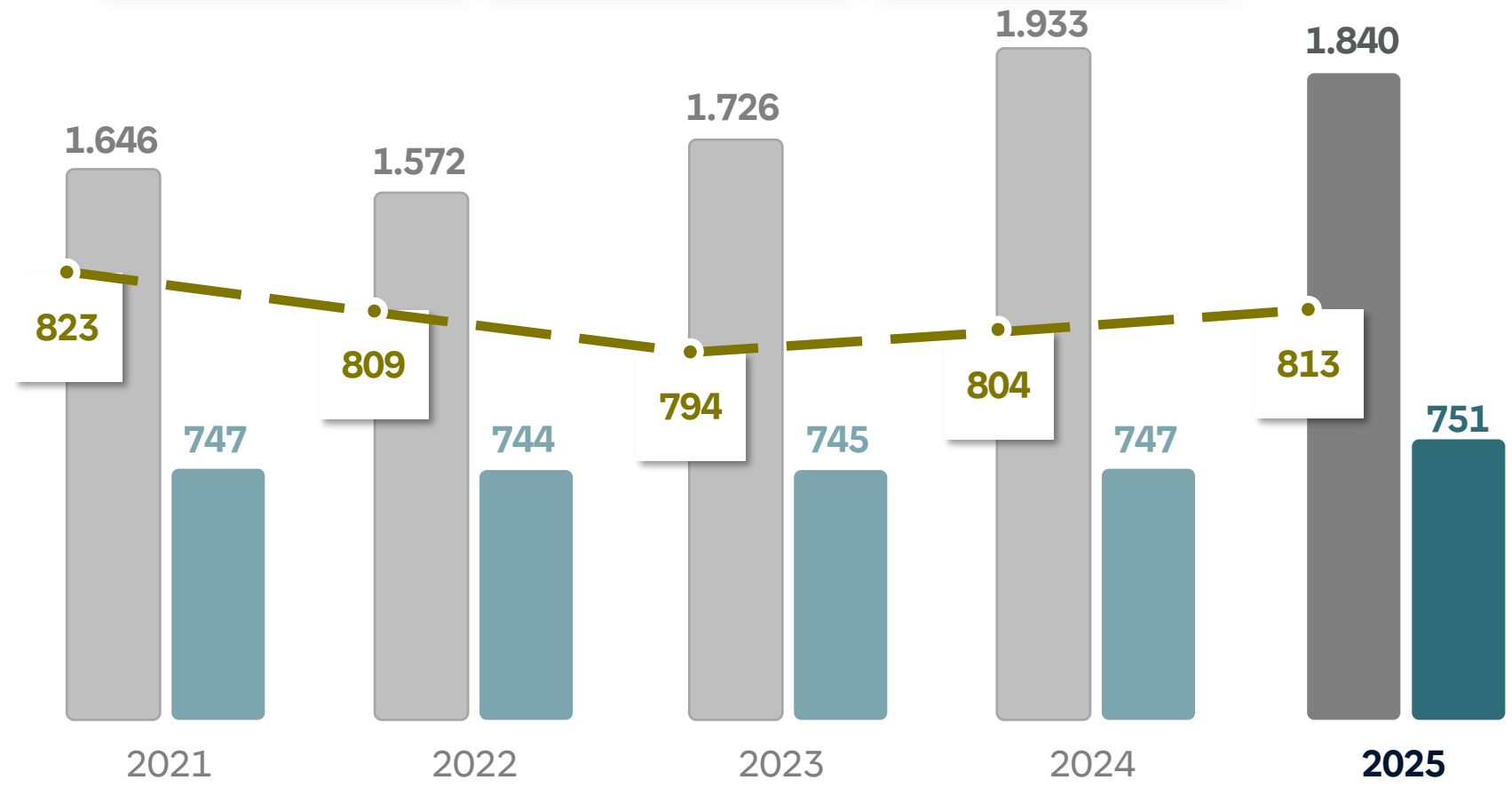
- Neugeschäft (Anzahl Verträge in Tsd.)
- Bestand (Anzahl Verträge in Mio.)
- Beitragseinnahmen (in Mio. Euro)



# LEBENSVERSICHERUNG



<b>Neugeschäft Bruttobeitrags- summe</b> -4,8%	<b>Bestand laufende Beiträge</b> +0,5%	<b>Gebuchte Beitragseinnahmen</b> +1,1%
---	---	--



- Neugeschäft (Bruttobeitragssumme in Mio. Euro)
- Bestand (laufende Beiträge in Mio. Euro)
- Beitragseinnahmen (in Mio. Euro)

# KRANKENVERSICHERUNG



Neugeschäft  
Monatssollbeitrag

+2,5%

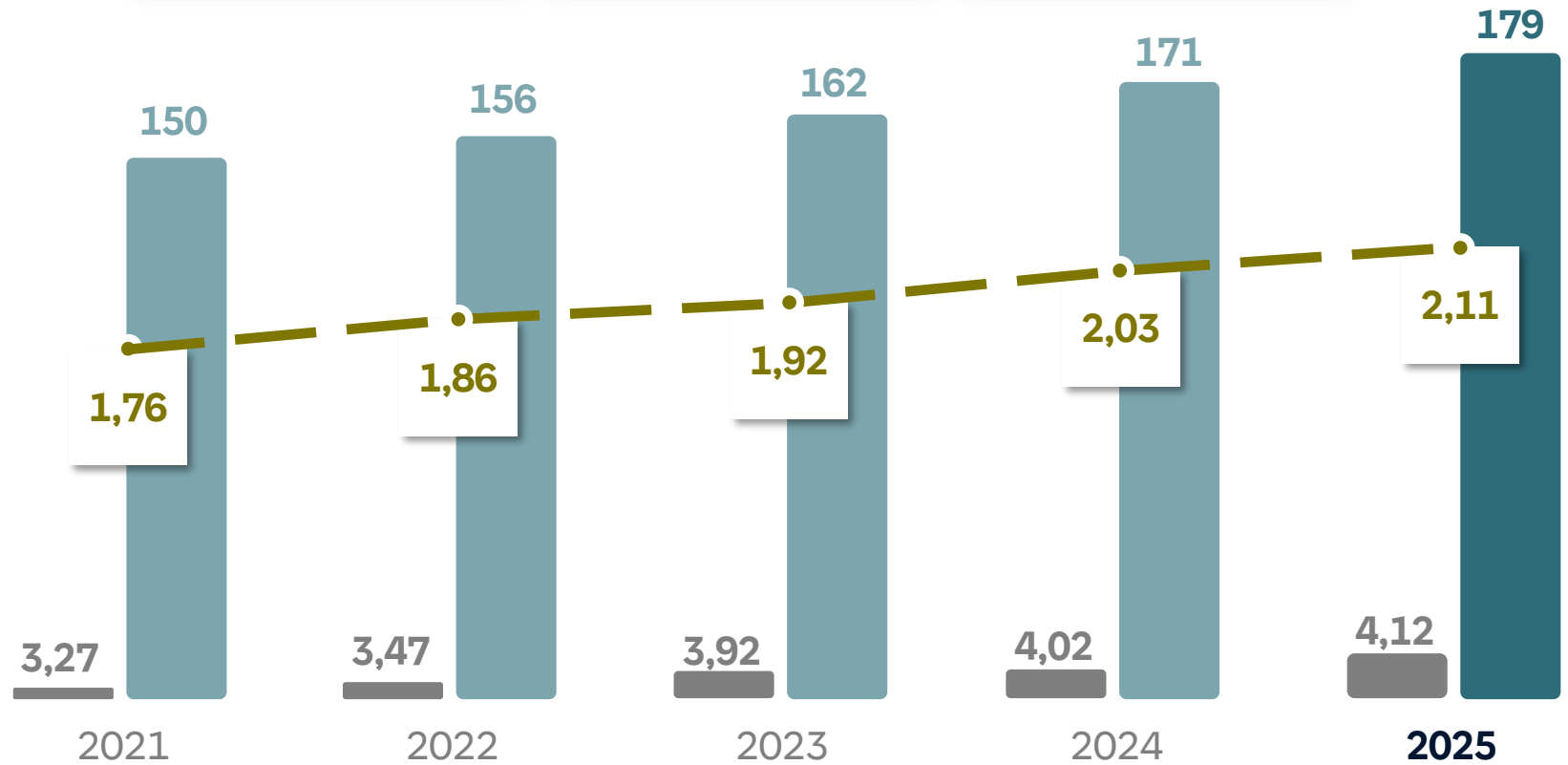
Bestand  
Monatssollbeitrag

+4,7%

Beitragseinnahmen

+4,4%

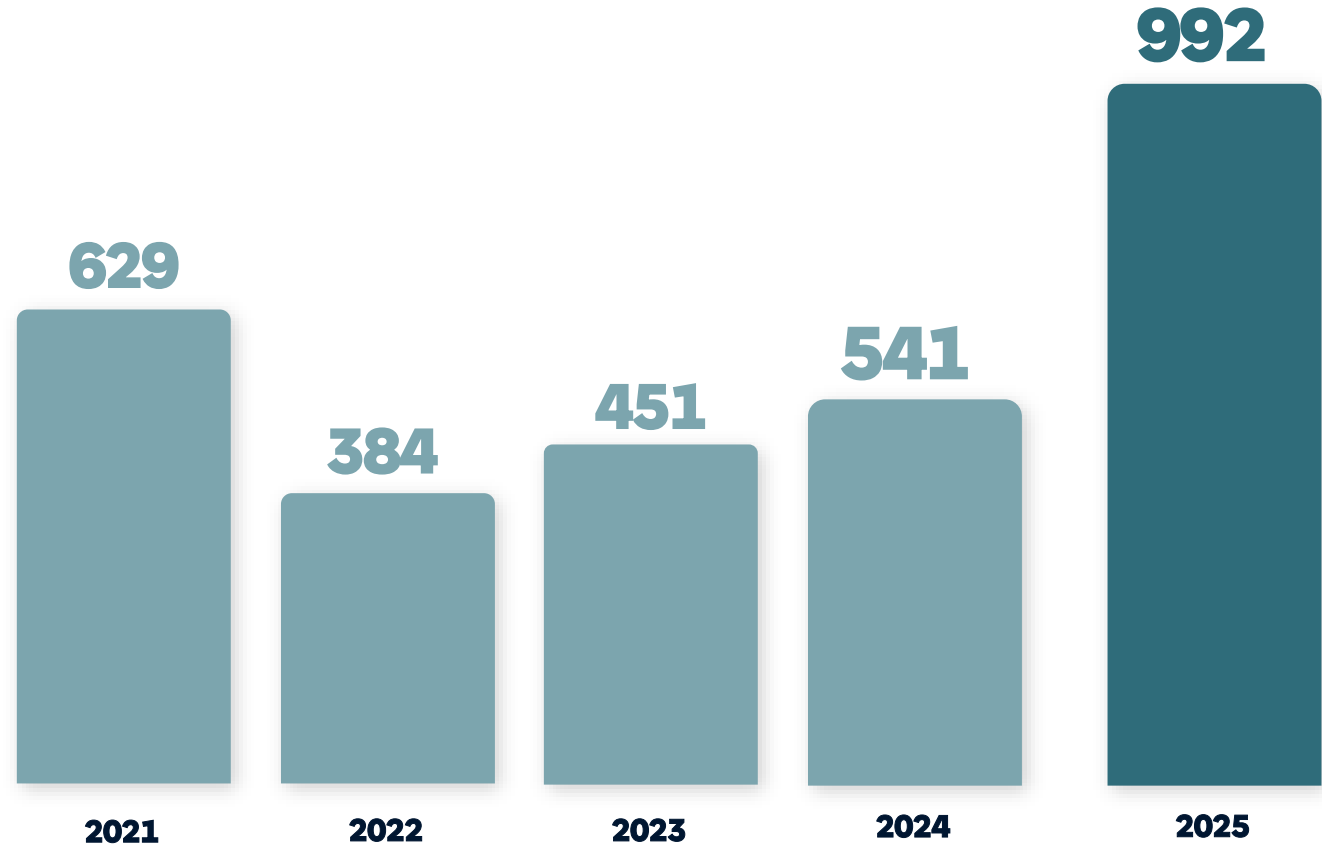
- Neugeschäft (Monatssollbeiträge in Mio. Euro)
- Bestand (Monatssollbeiträge in Mio. Euro)
- Beitragseinnahmen (in Mrd. Euro)



**Jahresergebnis:** knapp 1 Milliarde Euro ( vor Steuern in Mio. Euro)

## Geschäftsjahr 2025

**2025 ist ein sehr  
zufriedenstellendes  
Jahr**





# Ausblick 2026

# Positive Neugeschäftsentwicklung in den ersten zwei Monaten des Jahres 2026

**+7,0%**

gemessen an Kfz-Haftpflichtverträgen



**+18,0%**

gemessen an Verträgen und Risiken



**+37,6%**

gemessen an Verträgen



**+5,3%**

gemessen an Bruttobeitragssumme



**-5,1%**

gemessen an Monatssollbeiträgen



Neugeschäft Februar 2026 gegenüber Februar 2025

# Ausblick 2026



## Neugeschäft

- › Erneut positive Entwicklung im Neugeschäft über alle Sparten

# 2026

## Kfz

- › Weiterer Ausbau der Marktführerschaft in Kfz

## Kundenwachstum

- › Weiter Zuwachs – auch über digitale Kanäle
- › Zufriedenheit der Kund:innen langfristig sicherstellen

## Digitalisierung

- › Weiterer Ausbau der Kundenkommunikation

## Mobilitätsservices

- › Digitale Autovermittlung etablieren
- › Ausbau HUK Autowelt

# Neues Design: pitstop-Filialen erhalten zusätzlich HUK-Logo



**Vielen  
Dank**



**HUK COBURG**